



المركز السعودي
لسلامة المرضى
SAUDI PATIENT
SAFETY CENTER

تنبيهات لسلامة المرضى

ما هي تنبيهات سلامة المرضى؟



وفقاً لهيئة الخدمات الصحية الوطنية (NHS) في إنجلترا تم تصميم تنبيهات سلامة المرضى لتحذير نظام الرعاية الصحية بشكل سريع من المخاطر. وتتطلب هذه التنبيهات اتخاذ إجراءات من قبل مقدمي الرعاية الصحية والتي تساهم في التقليل من خطر الوفاة أو الضرر.

الهدف :

رفع مستوى سلامة المرضى من خلال تزويد جميع مقدمي الرعاية الصحية بالإرشادات اللازمة لمنع الحوادث المحتملة التي قد تؤدي إلى الضرر أو الوفاة.

معايير الاختيار:

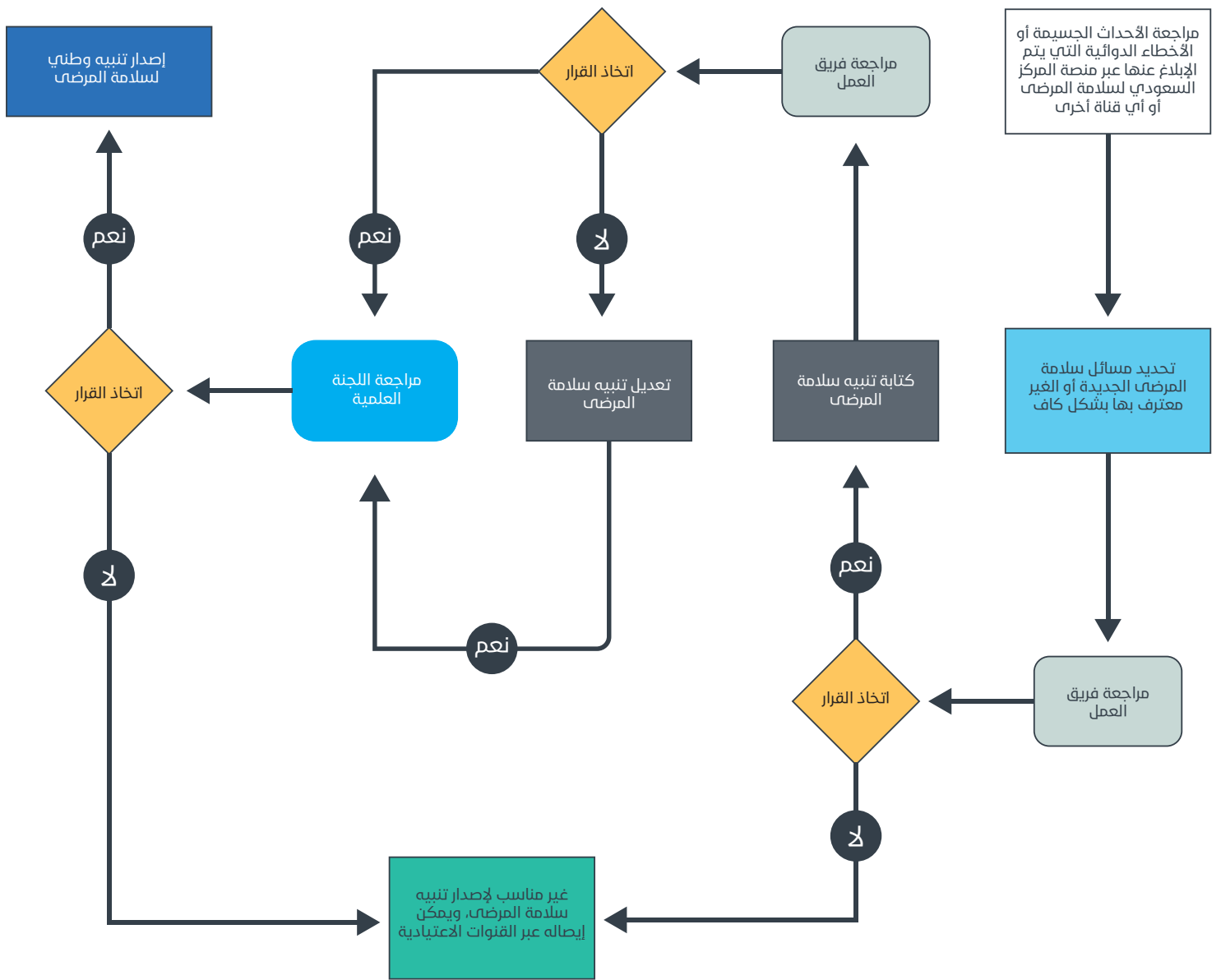


- يصدر فقط لمسائل السلامة الحرجة مثل (خطر الوفاة، أو الضرر الدائم، أو ضرر شديد ومؤقت).
- توفر شرح موجز وواضح للمخاطر.
- يتم تقييم الإجراءات المطلوبة: الجدوى ، تبعات المخاطر غير المقصودة ، تأثير المساواة ، الفعالية ، والفعالية من حيث التكلفة
- الإجراءات SMART: محددة وقابلة للقياس وقابلة للتحقيق وواقعية وفي الوقت المناسب.

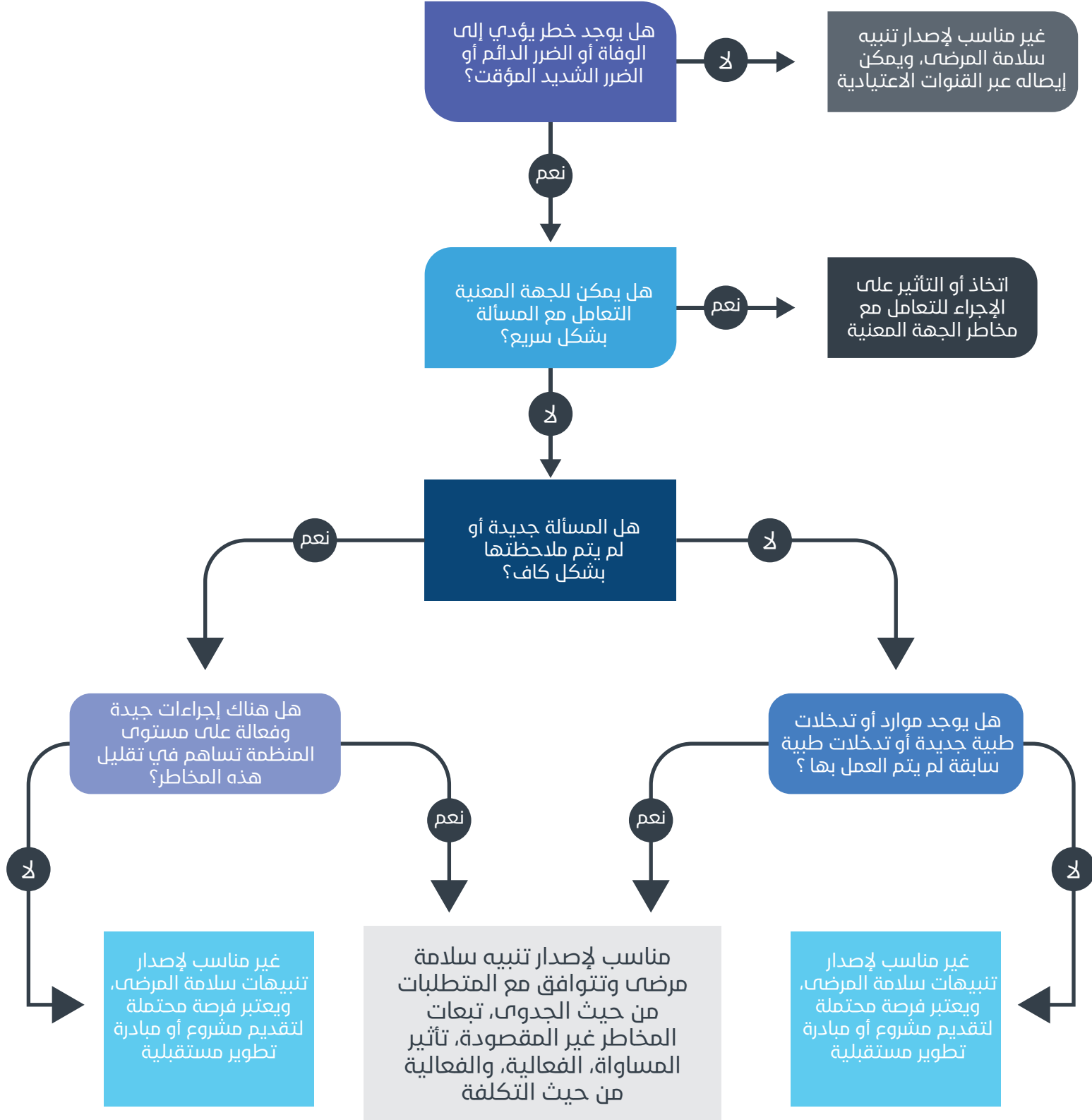


كيف يتم ذلك ؟

يتم تحديد مسائل سلامة المرضى الجديدة أو الغير معترف بها بشكل كاف، والتي يمكن أن تسبب الوفاة أو الضرر من خلال مراجعة الأحداث الجسيمة أو الأخطاء الدوائية التي يتم الإبلاغ عنها من خلال بوابة المركز السعودي لسلامة المرضى أو أي قناة أخرى. عندما يتم تحديد هذه المسائل، تمر بعدة خطوات ليتم نشرها كتنبهات لسلامة المرضى (على المستوى الوطني)، انظر الرسم البياني أدناه:



تحديد ما إذا كانت مسألة سلامة المريض تفي بمعايرنا:





المركز السعودي لسلامة المرضى
SAUDI PATIENT SAFETY CENTER